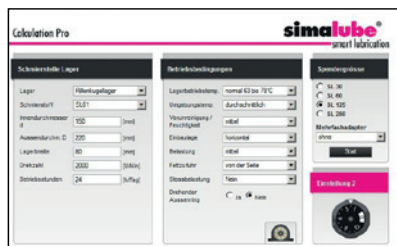


Краткое руководство по установке, замене, заполнению и утилизации simalube IMPULSE

Расчет, подбор лубрикатора и подготовка точки смазки



Очистите точку смазки



Выкрутите пресс-маслёнку и установите быстроразъемное соединение



Подключите шланг и заполните магистраль смазкой с помощью смазочного шприца
i (заполнять полностью)

Используйте «Calculation Pro», чтобы выбрать правильное время подачи смазки и размер лубрикатора. («Calculation Pro» доступен на сайте www.simatec.com, в App Store и на Android Market.)

Установите батарейный блок в IMPULSE и активируйте simalube



Подсоедините магистраль к монтажной кронштейну



Используя уплотнительную ленту, установите IMPULSE в точку смазки
i логотип IMPULSE должен быть спереди



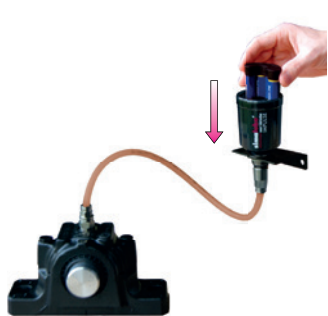
Отрежьте пробку от лубрикатора или удалите зеленую заглушку



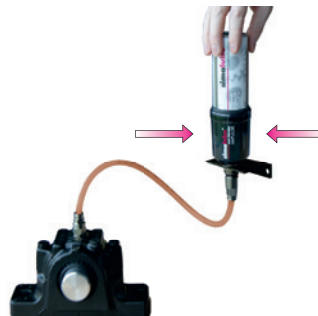
Активируйте лубрикатор, установив период подачи на рассчитанное время шестигранным ключом



Запишите дату активации



Установите батарейный блок



Вкрутите лубрикатор, устройство будет активировано и зеленый светодиод дважды мигнёт

i Первый цикл подачи начнется в течение 30 секунд

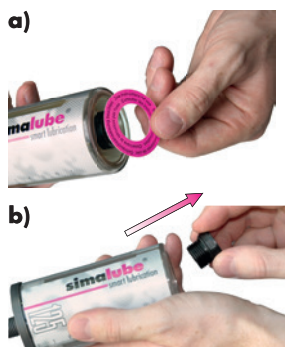


Регулярно проверяйте функционирование simalube и IMPULSE

Замена и утилизация лубрикатора



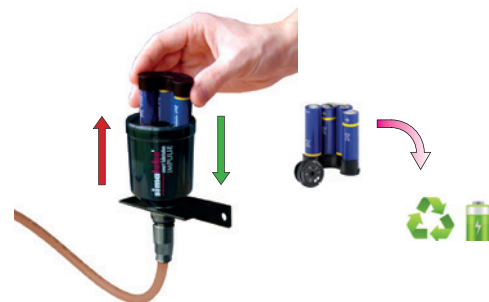
Выкрутите пустой лубрикатор



- a)** Удалите розовый диск
b) Снимите газовый генератор с помощью торцевого ключа (SW 21 мм)



Утилизируйте неповрежденный газогенератор как использованные батареи, а пустой корпус как пластик. (Предупреждение: утилизируйте остатки смазки отдельно)



Извлеките использованный блок питания и замените его на новый

Повторный ввод в эксплуатацию IMPULSE с заменой лубрикатора



Осмотрите и очистите уплотнение
i IMPULSE остаётся на точке смазки



Вкрутите повторно заполненный или новый лубрикатор в точку смазки

Период использования simalube IMPULSE:

после 10х лубрикаторов simalube 125 мл

или

3 года с момента производства, что наступит ранее

