

# simalube – автоматический одноточечный лубрикатор

Техническая информация о применении на канатных дорогах и фуникулерах



**simalube**<sup>®</sup>  
smart lubrication

## Экспертное смазывание

### Обслуживание канатных дорог и фуникулеров диктует высокие требования к обслуживающему персоналу

Зачастую техническое обслуживание происходит на открытом воздухе - на многометровой высоте, что является непростой задачей для обслуживающего персонала. Экстремальные колебания температуры, а также мороз, снег, загрязнения и повышенная влажность все это в совокупности становится препятствием для бесперебойной работы оборудования. Поэтому необходима непрерывная подача смазки в узлы смазывания, так как без регулярного технического обслуживания детали быстро изнашиваются или корродируют. В результате этого могут возникнуть значительные неполадки, которые могут привести к дорогостоящим ремонтно-техническим работам. Благодаря лубрикатам simalube срок службы систем значительно увеличивается, за счёт предотвращения износа.

### Минимизировать затраты на обслуживание благодаря simalube

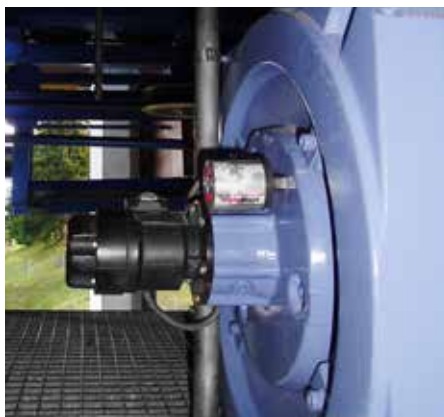
Благодаря непрерывному смазыванию с помощью simalube, затраты на техническое обслуживание и ремонт канатных дорог и фуникулеров значительно снижаются. Лубрикатор непрерывно обеспечивает соответствующие точки смазки оптимальным количеством смазки при экстремальных температурах, как зимой, так и летом. Даже труднодоступные точки будут обеспечены необходимой смазкой. Уход от ручного смазывания также приводит к огромной экономии времени, так как все точки смазки автоматически смазываются в течение установленного периода от 1 до 12 месяцев.

«simalube постоянно смазывает и продлевает срок службы оборудования»

«Значительная экономия времени для специалистов по обслуживанию, благодаря смазыванию в автоматическом режиме»



Лубрикатор simalube устанавливается непосредственно на направляющую троса и обеспечивает постоянное смазывание.

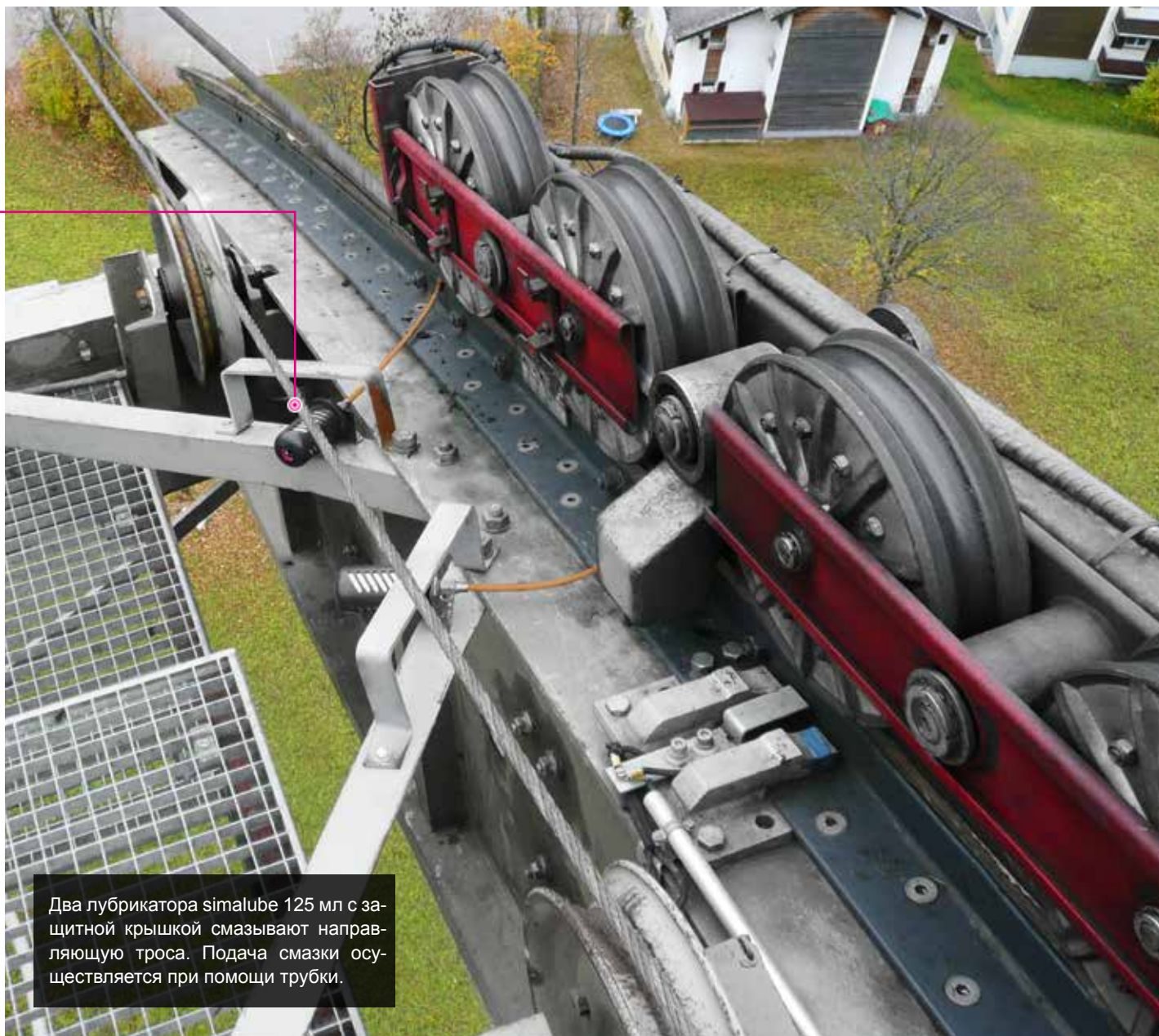


Привод гондольного подъемника на горнолыжной станции непрерывно смазывается лубрикатом на 60 мл.

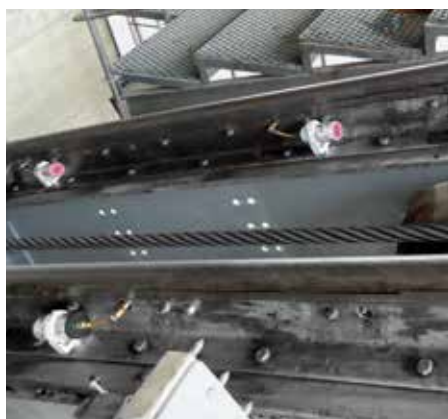


На горнолыжной станции направляющий ролик подъемника смазывается двумя лубрикатрами simalube по 250 мл.





Два лубрикатора simalube 125 мл с защитной крышкой смазывают направляющую троса. Подача смазки осуществляется при помощи трубки.



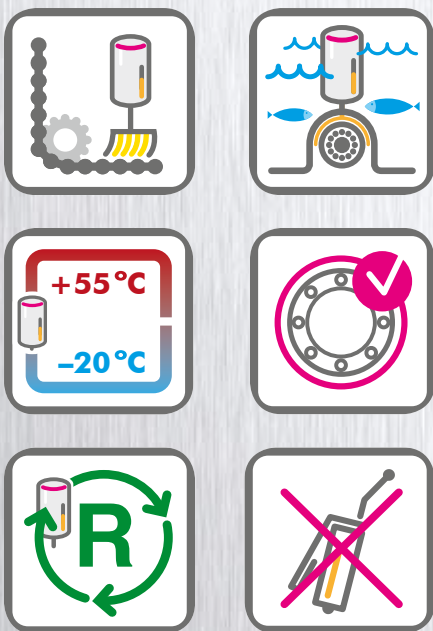
На направляющей троса установлено несколько лубрикаторов. Установка предельно проста благодаря магнитному креплению.



Направляющие ролики подъемника канатной дороги снабжаются необходимой смазкой.



Трос канатной дороги смазывается лубрикатором simalube. Смазка наносится щеткой, а трос очищается.



## Области применения и преимущества

### Области применения simalube на канатных дорогах и фуникулёрах:

- Смазка тросов
- Смазка натяжных роликов
- Смазка дверей кабины
- Шкивы
- Редукторы
- Подвесные кабельные опоры
- Вентиляторы и системы охлаждения
- Агрегаты и двигатели
- Соединительные рычаги

### Преимущества лубрикаторов simalube:

- Непрерывная подача смазки гарантируется даже при низких температурах
- Смазочные материалы, особенно пригодные для использования на открытом воздухе
- Возможна комплектация с антивибрационной платформой и защитой от внешних воздействий
- Надежность: после установки лубрикатора, узлы смазки надежно смазываются и не рискуют быть забытыми
- Снижение эксплуатационных требований к обслуживанию и затрат: ручная смазка больше не нужна, что означает меньшее количество сбоев и огромную экономию времени
- Увеличенный срок службы благодаря непрерывному и точному смазыванию
- Гибкость: бесступенчатая настройка подачи составляет от 1 до 12 месяцев
- При техническом обслуживании не требуется остановка оборудования
- Доступно в пяти размерах: 15, 30, 60, 125 и 250 мл, а также многоточечный 5x8мл
- Благодаря прозрачному корпусу, процесс смазки может контролироваться в любое время (контроль уровня заполнения)
- Установка возможна в самом ограниченном пространстве
- Простая, экологически безопасная утилизация (перерабатывается на 100%)



Мы рады предоставить вам информацию о применении продуктов simalube на канатных дорогах.

Наши специалисты имеют высокий уровень квалификации, которые готовы рассказать, как вы можете снизить затраты с помощью автоматических лубрикаторов, в частности за счет продления срока службы машин.

ООО «Альтер Би Элемент»  
Куликовская ул., 12, офис 604.  
Москва 117628

тел./факс: +7(495)109-00-49  
info@simatec.pro  
www.simatec.pro

